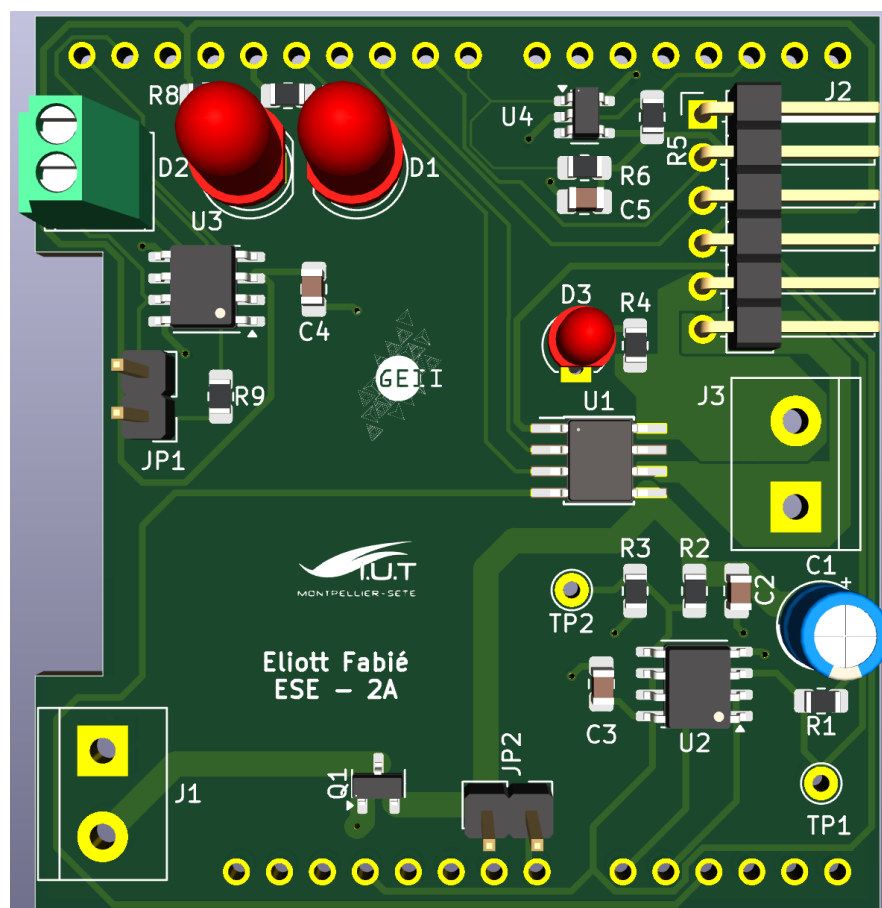




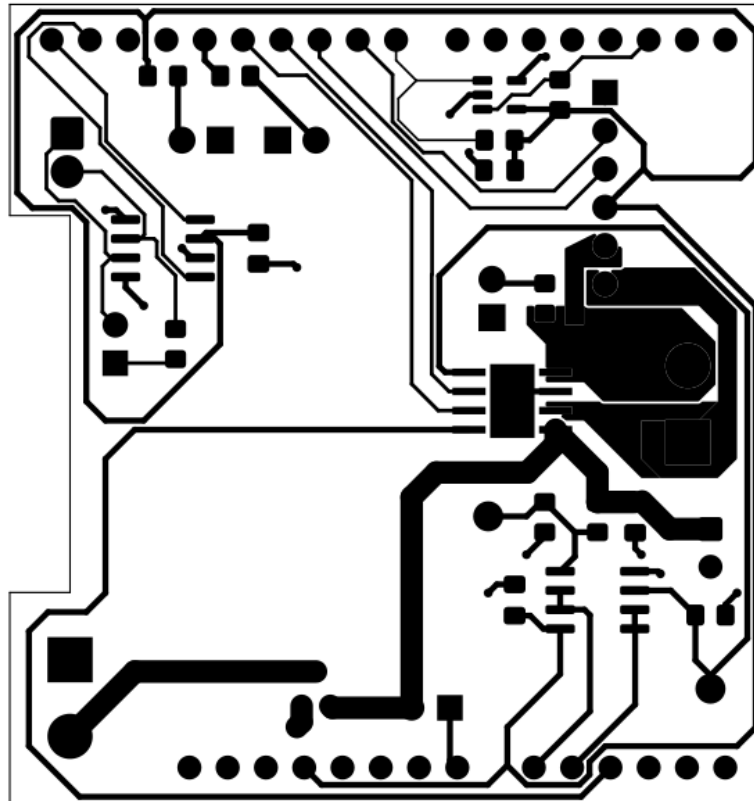
# DOSSIER DE FABRICATION

Carte de commande moteur  
DC par Bus CAN.



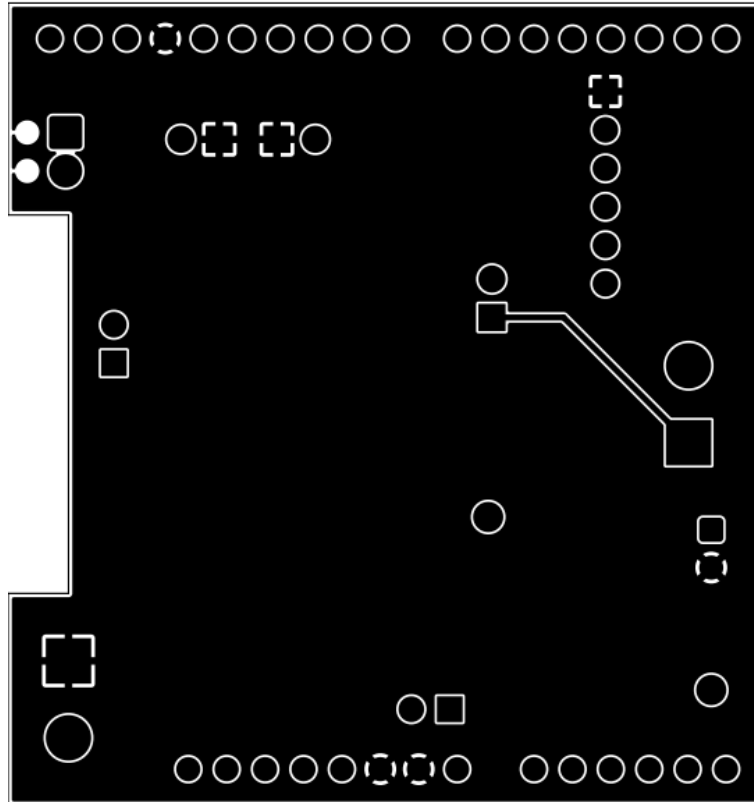
Auteur : Eliott Fabié ESE - 2A

Echelle : x2



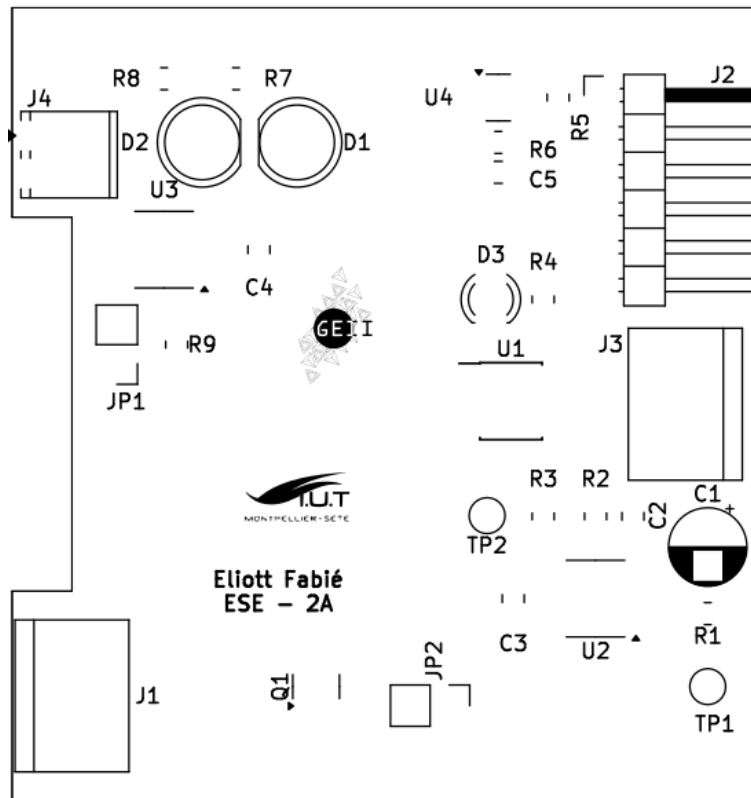
I.U.T. de Montpellier	B.U.T. 2 <sup>ème</sup> année	Groupe : ESE 2A
Projet : Carte de commande moteur DC pilotée par Bus CAN		Auteur : Elliott Fabié
		Date : 12/11/2025
Sous-ensemble :		Vérification Auteur :
Intitulé : tracé du circuit imprimé ( top)		Date :

Echelle : x2

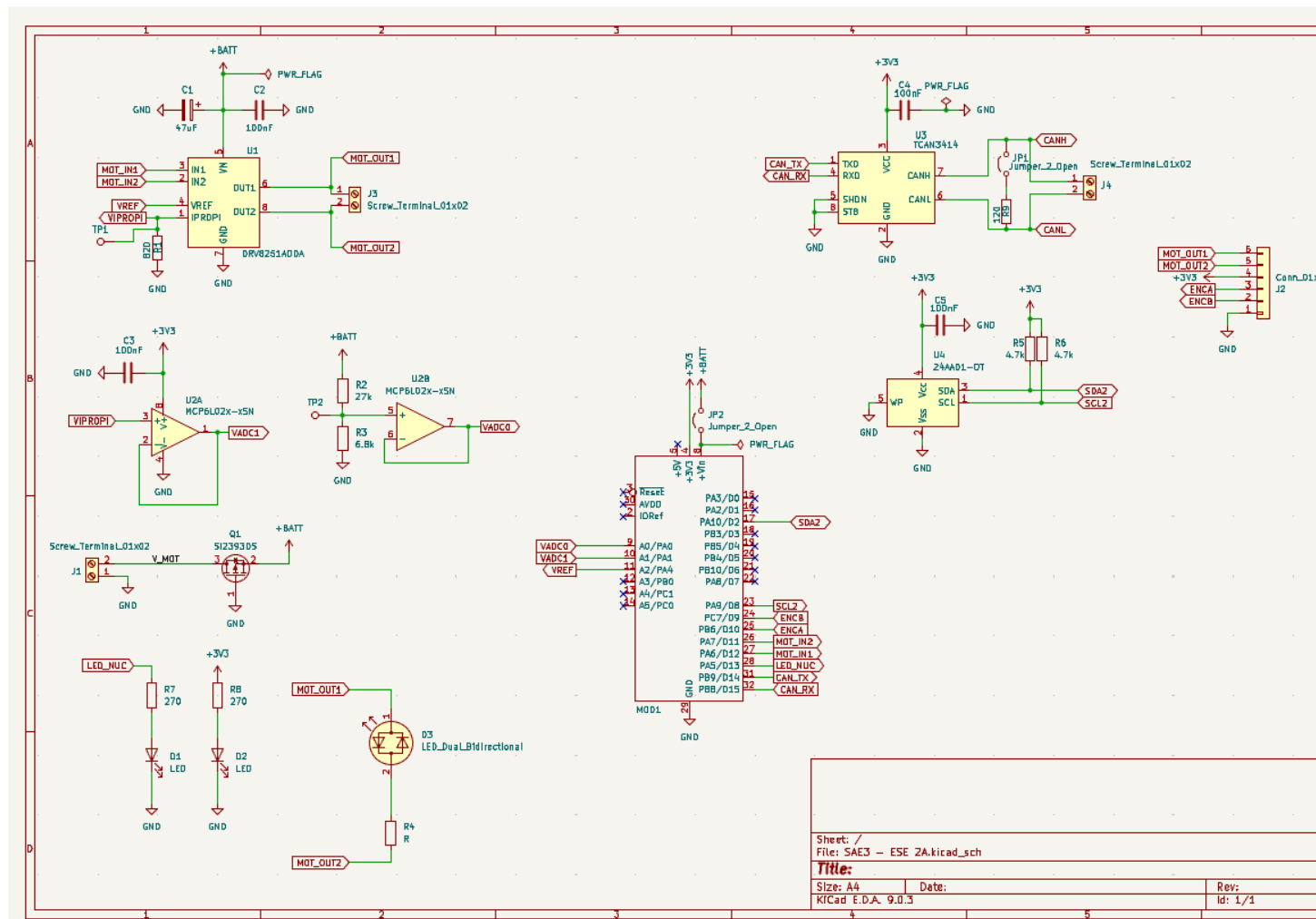


I.U.T. de Montpellier	B.U.T. 2 <sup>ème</sup> année	Groupe : ESE 2A
Projet : Carte de commande moteur DC pilotée par Bus CAN		Auteur : Elliott Fabié
		Date : 12/11/2025
Sous-ensemble :		Vérification Auteur :
Intitulé : Tracé du circuit imprimé (Bottom)		Date :

Echelle : x2



I.U.T. de Montpellier	B.U.T. 2 <sup>ème</sup> année	Groupe : ESE 2A
Projet : Carte de commande moteur DC pilotée par Bus CAN	Auteur : Eliott Fabié	
	Date : 12/11/2025	
Sous-ensemble :	Vérification Auteur :	
Intitulé : implantation des composants	Date :	



Sheet: /  
 File: SAE3 - ESE 2A.kicad\_sch  
 Title:  
 Size: A4 | Date: | Rev:  
 KiCad E.D.A. 9.0.3 | Id: 1/1

I.U.T. de Montpellier	Dépt G.E.I.I. 1 <sup>ère</sup> année	Groupe : ESE 2A
Projet : Carte de commande moteur DC pilotée par Bus CAN		Auteur : Eliott Fabié
Sous-Ensemble :		Date : 12/11/2025
Intitulé : Schéma Electrique		Vérification Auteur :
		Date :

Reference	Qty	Value	Description
C1	1	47uF	Polarized capacitor (D5.0mm_P2.50mm)
C2,C3,C4,C5	4	100nF	Unpolarized capacitor (18x1.45mm)
D1,D2	2	LED	Light emitting diode (D5.0mm)
D3	1	LED_Dual_Bidirectional	Dual LED, bidirectional (D3.0mm)
J1,J3,J4	3	Screw_Terminal_01x02	Generic screw terminal, single row, 01x02
J2	1	Conn_01x06	Generic connector, single row, (1x06_P2.54mm Horizontal)
JP1,JP2	2	Jumper_2_Open	Jumper, 2-pole, open (1x02_P2.54mm_Vertical)
MOD1	1	PCB	Board Connector (SHIELD_FOR_ARDUINO_OR_NucleoF303)
Q1	1	SI2393DS	P-MOSFET transistor
R1	1	820	Resistor (Pad1.20x1.40mm_HandSolder)
R2	1	27k	Resistor (Pad1.20x1.40mm_HandSolder)
R3	1	6.8k	Resistor (Pad1.20x1.40mm_HandSolder)
R4	1	R	Resistor (Pad1.20x1.40mm_HandSolder)
R5,R6	2	4.7k	Resistor (Pad1.20x1.40mm_HandSolder)
R7,R8	2	270	Resistor (Pad1.20x1.40mm_HandSolder)
R9	1	120	Resistor (Pad1.20x1.40mm_HandSolder)
TP1,TP2	2	TestPoint	test point (Pad_D2.0mm_Drill1.0mm)
U1	1	DRV8251ADDA	Brushed DC Motor Driver (PWM Control, 45V, 3.6A, Dynamic current limiting)
U2	1	MCP6L02x-xSN	Dual, 1 MHz, 85µA, Rail-to-Rail input and output (SOIC-8_3.9x4.9mm_P1.27mm)
U3	1	TCAN3414	CAN FD Transceivers (SOIC-8_3.9x4.9mm_P1.27mm)
U4	1	24AA01-OT	I2C Serial EEPROM

<b>I.U.T. de Montpellier</b>	<b>B.U.T. 2<sup>ème</sup> année</b>	Groupe : <b>ESE 2A</b>
Projet : <b>Carte de commande moteur DC pilotée par Bus CAN</b>		Auteur : <b>Eliott Fabié</b>
		Date : <b>12/11/2025</b>
Sous-ensemble :		Vérification Auteur :
Intitulé : <b>Nomenclature</b>		Date :